

**CHNT****NXBLE-125**

Mounting Instructions  
Paigaldusjuhised  
Инструкции за монтаж  
Instrukcja montażu  
Montageanleitung  
Инструкция по монтажу  
Instructions de montage  
Asennus-ja käyttöohjeet  
Instruções de montagem  
Monteringsveiledning  
Montážní návod  
Istruzioni di montaggio

Instrucciones de montaje  
Щодо монтування  
Montaj Talimatları  
Οδηγίες Εγκατάστασης  
Instrucțiuni de montare  
Monteringsanvisning  
Montage instructies  
Monteringsvejledning  
Istruzzjonijiet ta ' muntagġ  
Szerelési utasítás  
Montāžas instrukcijas  
Montavimo instrukcijos



**Caution:** Installation by electricians only

**Ettevaatust:** paigaldus elektrikud ainult

**Внимание:** инсталиране от електротехницисамо

**Uwaga:** Instalacja tylko przez wykwalifikowany personel

**Vorsicht:** Installation nur durch den Elektriker

**Предупреждение:** монтаж должен выполняться только квалифицированным электротехническим персоналом

**ATTENTION :** l'Installation par du personnel qualifié seulement

**Varoitus:** asennus sallittu vain sähköalan ammattilaiselle

**Atenção:** instalação pelos eletricistas somente

**Advarsel:** monteres kun av elektrikere

**Varování:** Montáž pouze osobou s elektrotech. kvalifikací

**Attenzione:** installazione solo da parte di personale addestrato

**PRECAUCIÓN:** instalación por electricistas sólo

**Увага:** монтаж електрики тільки

**Dikkat :** Kurulum sadece elektrikçiler tarafınca yapılmalıdır.

**Προσοχή:** εγκατάσταση να γίνεται από ηλεκτρολόγους μόνο

**ATENȚIONARE:** instalarea de electricieni numai

**Varning:** Monteras av behörig elektriker

**Let op:** installatie door electriciens alleen

**Advarsel:** monteres kun af elektrikere

**Attenzjoni:** installazzjoni mill-elettriciisti biss

**Figyelmeztetés:** a telepítés a villanyszerelő csak

**Piesardzigi:** iekārtas, elektriķiem, tikai

**Įspėjimas:** montavimą privalo atlikti elektrikai

# NXBLE-125

Residual Current Operated Circuit Breaker With Over-current protection

Lüüpinge piirik ülekoormuse kaitsega

Миниатюрен автоматичен прекъсвач с дефектнотокова защита - комбиниран

Wyłącznik różnicowo-prądowy z członem nadprądowym

FI -LS Kombination

Автоматы дифференциальные

Disjoncteur circuit fonctinné au courant résidu avec protection surchargé

Vikavirtasuojakytkinyhdistelmä

Inerruptor diferenciado eletrónoco(sem protecção contra sobrecorrente)

Jordfeilautomat

Proudový chránič s nadproudovou ochranou

Interruttore magnetotermico differenziale

Interruptores diferenciales electrónicos(sin

Protección contra sobrecorrientes)

Залишковий поточного Operated автоматичнийвимикач з перевантаження по струмузахисту

Kaçak Akım Koruma Anahtarlı Otomat

Διακόπτες διαρροής με ενσωματωμένα στοιχεία μικροαυτομάτου

Protectie curent operat întrerupător de Circuit cu supra-curent rezidual

Personskyddsautomat / Jordfelsautomat

Resterende huidige geëxploiteerd vermogensschakelaar met overmatige huidigebescherming

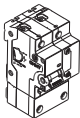
Kombirelae

Għall-protezzjoni residwa kurrenti operat Circuit Breaker mal-kurrent żejjed

Maradék jelenlegi üzemeltetett Circuit Breaker a túlzott földelés

Strāvas noplūdes relejs ar pārslodzes aizsardzību

Srovės nuotekio relė su automatinio jungklio funkcija



# 1

Installation  
Paigaldamine  
Инсталиране  
Instalacja  
Installation  
Установка

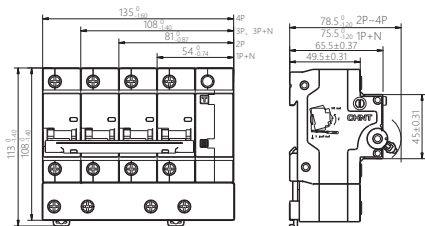
Installation  
Asennus  
Instalação  
Installasjon  
Instalace  
Installazione

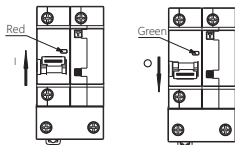
Instalación  
Установка  
Kurulum  
Εγκατάσταση  
Instalare  
Installera

Installeren  
Installation  
Installazzjoni  
Telepítés  
Instalēt  
İdiegti

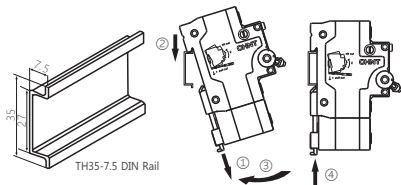
1

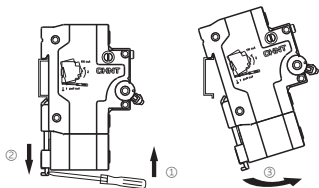
( mm )



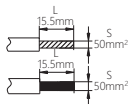
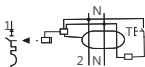
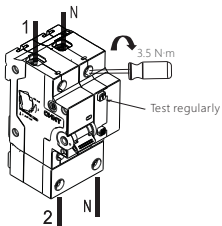


Red	Rouge	Rojo	Rood	Green	Vert	Verde	Groen
Punane	Punainen	Червоний	Rød	Roheline	Vihreä	Зелений	Grøn
Червен	Vermelho	Kırmızı	Aħmar	Зелен	Verde	Yeşil	Modor
Czerwony	Rød	Κόκκινο	Piros	Zielony	Grønn	Πράσινο	Zöld
Rot	Červené	Roşu	Sarkans	Grün	Zelená	Verde	Zaļš
Красный	Rosso	Röd	Raudona	Зеленый	Verde	Grön	Žalias





In (A)	S(Cu) mm <sup>2</sup>
63	16
80	25
100	35
125	50



Test regularly  
 Kontrollige regulaarselt  
 Редовно изпитване  
 Regularne badania  
 Regelmäßiger Test  
 Периодический тест  
 Test périodique  
 Testaa säännöllisesti  
 Teste regulär  
 Test regelmessig  
 Pravidelný test  
 Test regulare

Ensayo periódico  
 Перевірити регулярно  
 Düzenli sinama  
 Δοκιμή τακτικά  
 Teste regulate  
 Regelbunden provning  
 Regelmätig testen  
 Test regelmässigt  
 Ittestja regularment  
 Rendszeres vizsgálat  
 Regulári pãrbaudīt  
 Regularius testas

**Zhejiang Chint Electrics Co., Ltd.**

**NXBLE-125**

Add: No.1, CHINT Road, CHINT Industrial Zone, North Baixiang,  
Yueqing, Zhejiang 325603, P.R.China

E-mail: [global-sales@chint.com](mailto:global-sales@chint.com)

Website: <http://en.chint.com>

